



Setting Up Your Monitor

安裝顯示器 | 安裝您的顯示器 | モニターのセットアップ | 모니터 설치 | การติดตั้งจอภาพ
 Parametrer votre moniteur | Instalacion del monitor | Configurar o monitor
 Inbetriebnahme des Monitors | Configurazione del monitor | Instalacja monitora



CAUTION:
 Before setting up your Dell monitor, see the safety instructions in "Product Information Guide."

OSTRZEŻENIE:
 Przed skonfigurowaniem monitora Dell zapoznaj się z instrukcjami dotyczącymi bezpieczeństwa zamieszczonymi w informacji o produkcie.

ATTENTION :
 Avant de configurer votre moniteur Dell, consultez les instructions de sécurité du Guide d'information produit.

請注意 :
 在設定您的Dell顯示器之前，請先閱讀「產品資訊指南」裡的安全指示。

PRECAUCIÓN:
 Antes de configurar el monitor Dell, consulte las medidas de seguridad en la Guía de información del producto.

小心 :
 设置 Dell 显示器之前，请参阅“产品资讯指南”中的安全说明。

ATENÇÃO:
 Antes de instalar o monitor Dell, leia as instruções de segurança no Guia de Informações do Produto.

注意 :
 Dell モニタの設定を行う前に、製品情報ガイドの安全の指示をよくお読みください。

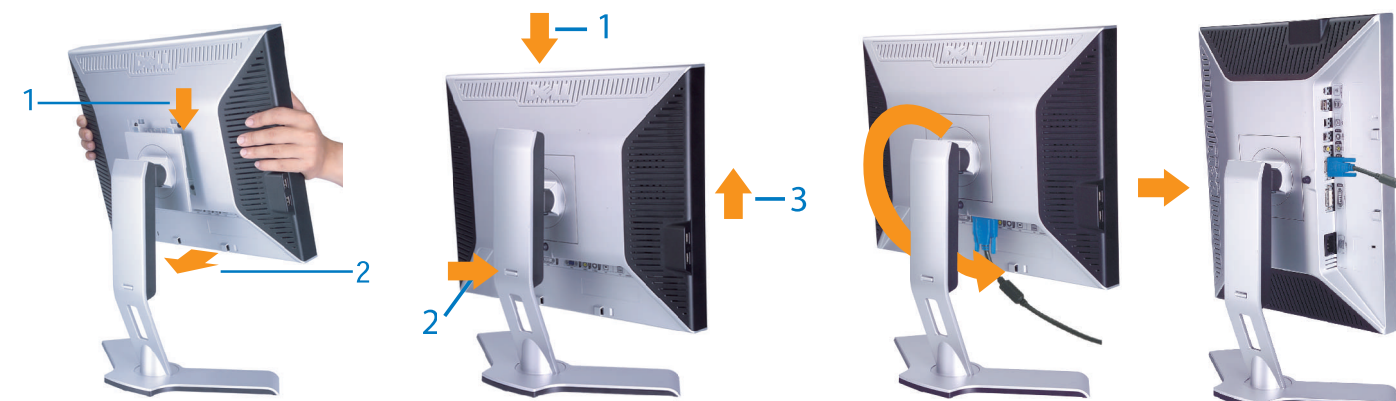
ACHTUNG:
 Bevor Sie Ihren Dell-Monitor aufstellen, lesen Sie die Sicherheitsanweisungen in der Produktinformationsanleitung.

주의 :
 Dell 모니터를 설치하기 전에 제품 설명서에서 안전 지침을 확인하십시오.

ATTENZIONE:
 Prima di configurare il monitor Dell, leggere le istruzioni di sicurezza contenute nella Guida al prodotto.

คำเตือน:
 ก่อนทำการตั้งค่านอนิเตอร์ Dell ของคุณ โปรดดูขั้นตอนเพื่อความปลอดภัยในคู่มือขอมูลผลิตภัณฑ์

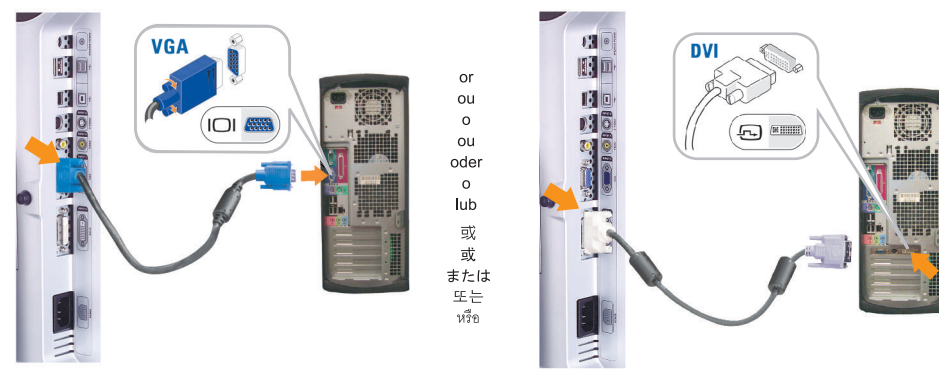
Dell™ 2007FP Flat Panel Monitor



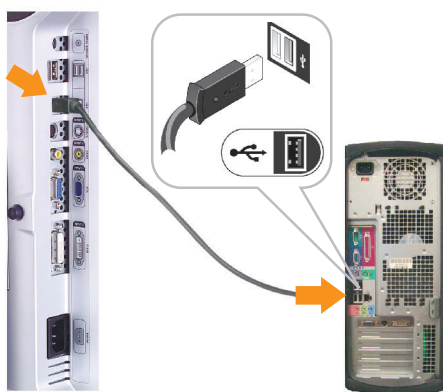
1 Attach the monitor to the stand.
 Fixez le moniteur sur le socle.
 Acople el monitor a la base.
 Coloque o monitor no suporte.
 Den Monitor auf den FuB befestigen.
 Fissare il monitor alla base.
 Podłącz monitor do podstawy.
 將顯示器裝在腳座上。
 將顯示器與底座相連。
 모니터를 스탠드에取り付けます。
 모니터를 스탠드에 부착합니다.
 ดัดมอนิเตอร์เข้ากับขาตั้ง

Note: If the monitor gets locked down at the lowest position, push the monitor straight down with one hand until it goes no further. To adjust the height of the stand, press the stand lock/release button on the back of the stand.

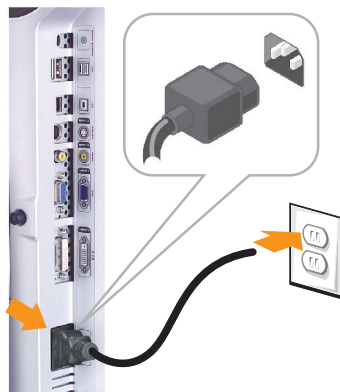
2 Rotate the monitor to connect the cables.
 Faites pivoter le moniteur pour connecter les câbles.
 Gire el monitor para conectar los cables.
 Gire o monitor para conectar os cabos.
 Drehen Sie den Monitor, um die Kabel anzuschließen.
 Ruotare il monitor per collegare i cavi.
 Odwróć monitor w celu przyłączenia kabli.
 請旋轉顯示器以便連接訊號線。
 旋轉顯示器以連接電纜。
 モニタを回転させてケーブルを接続してください。
 케이블을 연결할 수 있도록 모니터를 돌리십시오.
 หมุนมอนิเตอร์เพื่อต่อสายเคเบิล



3 Connect the blue VGA cable or the optional white DVI cable to the computer.
 Connectez le câble VGA bleu ou le câble DVI blanc optionnel à l'ordinateur.
 Conecte el cable VGA azul o el cable DVI blanco opcional al ordenador.
 Conecte, no computador, o cabo VGA azul ou o DVI branco, opcional.
 Schließen Sie das blaue VGA-Kabel oder das optionale weiße DVI-Kabel an den Computer an.
 Collegare il cavo VGA blu o il cavo DVI opzionale bianco al computer.
 Przyłącz do komputera niebieski kabel VGA lub opcjonalny biały kabel DVI.
 請將藍色 VGA 訊號線或選購的白色 DVI 訊號線連接到電腦。
 將藍色 VGA 電纜或可選的白色 DVI 電纜連接到電腦。
 靑い VGA ケーブルか、オプションの白い DVI ケーブルをコンピュータに接続してください。
 파란색 VGA 케이블이나 옵션으로 제공되는 흰색 DVI 케이블을 컴퓨터에 연결하십시오.
 ต่อสายเคเบิล VGA สีน้ำเงินหรือตัวเลือกเสริมสายเคเบิล DVI สีขาวเข้ากับคอมพิวเตอร์



4 Connect the USB cable to the computer.
 Connectez le câble USB à l'ordinateur.
 Conecte el cable USB al ordenador.
 Conecte o cabo USB ao computador.
 Verbinden Sie das USB-Kabel mit dem Computer.
 Collegare il cavo USB al computer.
 Przyłącz kable USB do Komputera.
 將 USB 線連接到電腦。
 將 USB 電纜連接至計算機。
 USB ケーブルをコンピュータに接続します。
 USB 케이블을 컴퓨터에 연결하십시오.
 ต่อสาย USB เข้ากับคอมพิวเตอร์



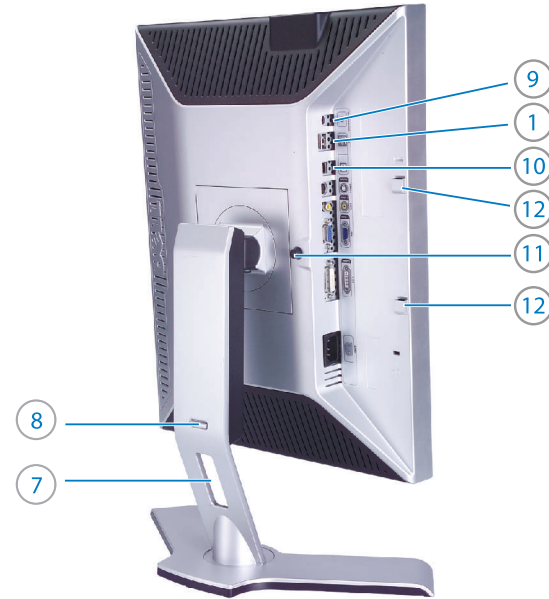
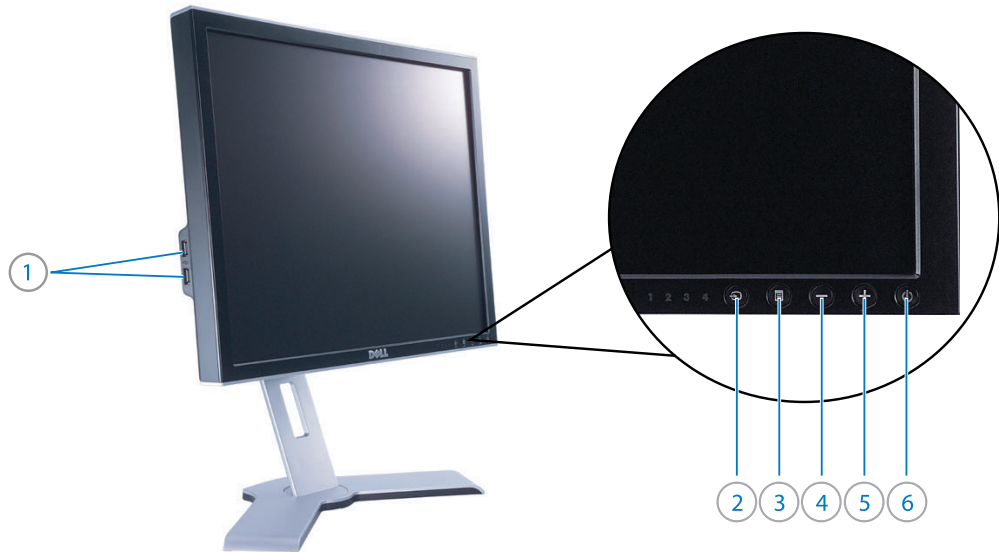
5 Connect the power cord firmly to the monitor and the electrical outlet.
 Connectez le cordon d'alimentation solidement au moniteur et à la prise électrique.
 Conecte el cable de alimentación al monitor y a la toma de corriente.
 Conecte corretamente o cabo elétrico no monitor e na tomada.
 Schließen Sie das Netzkabel sicher an den Monitor und die Netzsteckdose an.
 Collegare saldamente il cavo di alimentazione al monitor e alla presa elettrica.
 Przyłącz pewnie kabel zasilający do monitora i do elektrycznego gniazdko sieciowego.
 將電源線連接到顯示器與電源插座。
 用电源线將顯示器連接到插座。
 付属の電源コードでモニタとコンセントをつなぎます。
 전원 코드를 모니터와 전기 콘센트에 연결하십시오.
 ต่อสายพาวเวอร์เข้ากับมอนิเตอร์และปลั๊กไฟโดยตรวจสอบการต่อให้แน่นหนา



6 Rotate the monitor back and turn on the monitor.
 Faites pivoter l'affichage vers l'arrière et mettez le moniteur sous tension.
 Gire la pantalla hacia atrás y encienda el monitor.
 Gire a tela para trás e lique o monitor.
 Drehen Sie die Anzeige zurück und schalten Sie den Monitor ein.
 Ruotare all'indietro il display e accendere il monitor.
 Obróć wyświetlacz do pierwotnej pozycji włącz monitor.
 將顯示器轉回原位，然後開啓顯示器。
 將顯示器旋轉回原來位置并打開顯示器。
 디스플레이를 후方に 회전させて, 모니터의 전원を入れます。
 디스플레이를 다시 원위치로 돌리고 모니터를 켜십시오.
 หมุนจอแสดงผลไปด้านหลัง และเปิดจอภาพ



7 If nothing appears on the screen, press the Input Source Select button.
 Si rien n'apparaît à l'écran, appuyez sur le bouton Sélection de la source d'entrée.
 Si no aparece nada, pulse el botón Selección de fuente de entrada.
 Se nada aparecer na tela, pressione o botão Seleção de origem de entrada.
 Falls auf dem Bildschirm nichts zu sehen ist, drücken Sie auf die Taste Engangsquellenauswahl.
 Se sulla schermata non viene visualizzato nulla, premere il tasto Selezione sorgente di ingresso.
 Jeżeli na ekranie nic nie widać, wciśnij przycisk Wybór źródła sygnału wejściowego.
 如果螢幕上沒有出現任何東西，請按下「輸入訊號選擇」按鈕。
 如果螢幕上沒有顯示任何內容，請按「輸入訊號源選擇」按鈕。
 스크린이가 갱신されない場合は, 入力ソースの選択ボタンを押してください。
 화면에 아무것도 표시되지 않으면 입력 소스 선택 버튼을 누르십시오.
 หากไม่มีอะไรปรากฏบนหน้าจอ ให้กดปุ่มสำหรับเลือกสัญญาณเข้า



1. USB downstream ports
2. Input Source Select
3. OSD Menu/Select
4. Down (-)
5. Up (+)
6. Power Button (with power light indicator)
7. Cable management hole
8. Lock down / release button
9. DC power connector for Dell™ Soundbar
10. USB upstream port
11. Monitor Lock / Release Button
12. Dell Soundbar mounting brackets

1. Ports USB descendant
2. Sélection de la source d'entrée
3. Sélection/Menü OSD
4. Bas (-)
5. Haut (+)
6. Bouton d'alimentation (avec témoin lumineux d'alimentation)
7. Trou de gestion des câbles
8. Bouton de verrouillage/libération
9. Connecteur d'alimentation CC pour la barre son Dell™
10. Port USB ascendant
11. Bouton de verrouillage / libération du moniteur
12. Attaches de montage de la barre son Dell

1. Puertos de recepción USB
2. Selección de fuente de entrada
3. Selección/Menü OSD
4. Bajar (-)
5. Subir (+)
6. Botón de encendido/apagado (con indicador de luz de energía)
7. Alojamiento de cables
8. Botón de bloqueo/desbloqueo
9. Conector de alimentación de CC para la barra de sonido Dell™
10. Puerto de envío USB
11. Botón de bloqueo/desbloqueo del monitor
12. Soporte de montaje de la barra de sonido Dell

1. Portas de downstream USB
2. Seleção de origem de entrada
3. Menu OSD/selecionar
4. Abaixo (-)
5. Acima (+)
6. Botão liga/desliga (com luz indicadora de funcionamento)
7. Alojamento de cabos
8. Botão de bloqueio/liberação
9. Conector de alimentação CC para o Dell™ Soundbar
10. Porta de upstream USB
11. Botão de bloqueio/liberação do monitor
12. Suportes de fixação do Dell Soundbar

1. USB-Downstream-Anschlüsse
2. Engangsquellenauswahl
3. OSD-Menü/Auswahl
4. Ab (-)
5. Auf (+)
6. Ein/Aus-Taste (mit Stromanzeige)
7. Auslassung für Kabelverlegung
8. Sperr-/Freigabe-Taste
9. Gleichstromanschluss für Dell™ Soundleiste
10. USB-Upstream-Anschluss
11. Sperr-/Freigabe-Taste für Monitor
12. Befestigungsklammern für Dell-Soundleiste

1. Porte USB downstream
2. Selezione sorgente di ingresso
3. Menu OSD/Seleziona
4. Giù (-)
5. Su (+)
6. Tasto di accensione (con indicatore luminoso di accensione)
7. Foro passaggio cavi
8. Tasto Blocca / Rilascia
9. Connettore di alimentazione CC per la Barra audio Dell™
10. Porta USB upstream
11. Tasto Blocco / Rilascio monitor
12. Staffe di fissaggio della Barra audio Dell

1. Porty USB do odbioru danych
2. Wybór źródła sygnału wejściowego
3. Menu OSD/Wybierz
4. W dół (-)
5. W górę (+)
6. Przycisk zasilania (z lampką wskaźnika zasilania)
7. Otwór do układania kabli
8. Przycisk blokowania/zwalniania
9. Złącze zasilania prądem stałym dla zestawu głośnikowego Dell™
10. Port USB do wysyłania danych
11. Przycisk blokowania / zwalniania monitora
12. Wsporniki montażowe zestawu głośnikowego Dell

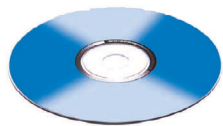
1. USB下游埠
2. 輸入訊號選擇按鈕
3. OSD選單/選取按鈕
4. 向下(-)
5. 向上(+)
6. 電源按鈕(電源指示燈)
7. 纜線整理孔
8. 鎖定/釋放按鈕
9. 用於Dell™Soundbar的DC電源連接器
10. USB上游埠
11. 顯示器鎖定/釋放按鈕
12. Dell Soundbar安裝托架

1. USB下游埠
2. 輸入訊號選擇
3. 顯示功能表/選擇
4. 下(-)
5. 上(+)
6. 電源按鈕(帶電源指示燈)
7. 電纜管理孔
8. 鎖定/釋放按鈕
9. 適用於Dell™Soundbar(音響)的DC電源連接器
10. USB上游埠
11. 顯示器鎖定/釋放按鈕
12. Dell Soundbar(音響)安裝支架

1. USB ダウンストリームポート
2. 入力ソースの選択
3. OSD メニュー/選択
4. 下(-)
5. 上(+)
6. 電源ボタン (電源ライトインジケータ付き)
7. ケーブル整理用穴
8. ロック / 解除ボタン
9. Dell™ サウンドバー用 DC 電源コネクタ
10. USB アップストリームポート
11. モニタロック / 解除ボタン
12. Dell サウンドバー取り付けブラケット

1. USB 다운스트림 포트
2. 입력 소스 선택
3. OSD 메뉴/선택
4. 다운(-)
5. 업(+)
6. 전원 버튼(전원 표시등 포함)
7. 케이블 관리용 구멍
8. 잠금/해제 버튼
9. Dell™ 사운드바 DC 전원 커넥터
10. USB 업스트림 포트
11. 모니터 잠금/해제 버튼
12. Dell 사운드바 설치용 브래킷

1. พอร์ตส่งข้อมูล USB
2. เลือกแหล่งอินพุต
3. เมิน OSD/เมนูเลือก
4. ลง (-)
5. ขึ้น (+)
6. ปุ่มเปิดปิด (พร้อมด้วยไฟแสดงสถานะ)
7. รูรวมสาย
8. ปุ่มล็อก/ปุ่มปลด
9. คอนเน็กเตอร์ไฟกระแสตรงสำหรับ ลำโพง Dell™
10. พอร์ตนำเข้ข้อมูล USB
11. ปุ่มล็อกมอนิเตอร์/ปุ่มปลด
12. แท่นยึดลำโพง Dell



Finding Information:
See your monitor User's Guide in the CD for more information.

Wyszukiwanie informacji:
Zapoznaj się z Przewodnikiem dla użytkownika znajdującym się na dysku CD, aby uzyskać więcej informacji.

Recherche d'informations :
Consultez le Guide d'utilisation de votre moniteur sur le CD pour plus d'informations.

尋找資訊：
請參閱光碟片裡的顯示器「使用者指南」，以獲得更多詳細資訊。

Encontrar información:
Consulte la Guía del usuario que encontrará en el CD para obtener más información.

查找資訊：
详情请参阅光碟中的显示器“用户指南”。

Localizando informações:
Para informações adicionais, consulte, no CD, o Guia do Usuário do monitor.

情報の探し方：
詳細は、CD に保管されているモニターのユーザーガイドをお読みください。

Suche nach Informationen:
Lesen Sie die Bedienungsanleitung Ihres Monitor auf der CD, um weitere Informationen zu erhalten.

정보 찾기:
자세한 내용은 CD 에 들어 있는 모니터 사용 설명서를 참조하십시오.

Reperimento informazioni:
Per maggiori informazioni, vedere la Guida utente del monitor contenuta nell'apposito CD.

การค้นหาคอมพิวเตอร์:
ดูคู่มือผู้ใช้ของมอนิเตอร์ในซีดี สำหรับข้อมูลเพิ่มเติม



Information in this document is subject to change without notice.
© 2006 Dell Inc. All rights reserved.
Reproduction in any manner whatsoever without the written permission of Dell Inc. is strictly forbidden.
Dell and the DELL logo are trademarks of Dell Inc. Dell disclaims proprietary interest in the marks and names of others.
March 2006
Mars 2006

本指南的内容如有变更，恕不另行通知。
© 2006 Dell Inc. 版权所有。

未經 Dell Inc. 的書面許可，嚴禁任何形式的非法複製。
Dell 及 DELL 標識為 Dell Inc. 的商標。其他商標和名稱的所有權皆不歸 Dell 所有。
2006年3月

Les informations contenues dans ce document peuvent être soumises à des modifications sans préavis.
© 2006 Dell Inc. All rights reserved.
Toute reproduction, par quelque manière que ce soit, est strictement interdite sans l'autorisation écrite de Dell Inc.
Dell et le logo DELL sont la propriété de Dell Inc. Tous les autres noms commerciaux ou noms de marques sont la propriété de leurs détenteurs respectifs.
Mars 2006

本指南的内容如有变更，恕不另行通知。
© 2006 Dell Inc. 版权所有。

未經 Dell Inc. 的書面許可，嚴禁任何形式的非法複製。
Dell 及 DELL 標識為 Dell Inc. 的商標。其他商標和名稱的所有權皆不歸 Dell 所有。
2006年3月

La información contenida en este documento está sujeta a cambios sin previo aviso.
© 2006 Dell Inc. Reservados todos los derechos.
Se prohíbe estrictamente la reproducción de este documento en cualquier forma sin permiso por escrito de Dell Inc.
Dell y el logotipo DELL son marcas registradas de Dell Inc. Dell renuncia al derecho de posesión sobre las marcas y nombres de terceros.
Marzo 2006

本書に記載されている事項は事前通告無しに変更されることがあります。
© 2006 すべての著作権は Dell Inc. にあります。

Dell Inc. からの書面による許可なく本書の複製、転載を禁じます。
DellとDELLのロゴマークは、Dell Inc. の登録商標です。上記記載以外の商標や会社名が使用されている場合がありますが、これらの商標や会社名、一切Dell Inc. に所属するものではありません。
2006年3月

As informações contidas neste documento estão sujeitas a alterações sem aviso prévio.
© 2006 Dell Inc. Corporation. Todos os direitos reservados.
A reprodução de qualquer forma sem permissão por escrito da Dell Inc. é estritamente proibida.
Dell e o logótipo DELL são marcas comerciais da Dell Inc.. A Dell exclui quaisquer interesses de propriedade nas marcas e nomes de outros.
Março 2006

이 안내서에 있는 내용은 사전 통보 없이 변경될 수 있습니다.
© 2006 Dell Inc. 모든 권리 소유.

Dell Inc. 의 서면 승인없이 재작성은 복제 행위는 엄격히 금합니다.
Dell과 Dell-Logo는 Dell Inc. 의 등록상표입니다. Dell Inc. 외의 회사 및 상품 및 상품명에 대해서는 어떤 소유권도 인정하지 않습니다.
2006년 3월

Die Informationen in diesem Dokument unterliegen unangekündigten Änderungen.
© 2006 Dell Inc. Alle Rechte vorbehalten.
Die Vervielfältigung dieses Dokuments in jeglicher Form ist ohne schriftliche Genehmigung der Dell Inc. streng untersagt.
Dell und das DELL-Logo sind Warenzeichen der Dell Inc.. Dell erhebt keinerlei Eigentumsansprüche auf Warenzeichen und Namen Dritter.
März 2006

この案内書に記載されている情報は、事前通告なしに変更されることがあります。
© 2006 Dell Inc. 所有権は Dell Inc. にあります。

Dell Inc. からの書面による許可なく本書の複製、転載を禁じます。
DellとDELLのロゴマークは、Dell Inc. の登録商標です。上記記載以外の商標や会社名が使用されている場合がありますが、これらの商標や会社名、一切Dell Inc. に所属するものではありません。
2006年3月

Le informazioni contenute in questo documento sono soggette a variazioni senza preavviso.
© 2006 Dell Inc. Tutti i diritti riservati.
È severamente proibita la riproduzione di qualsiasi elemento senza il permesso scritto di Dell Inc.
Dell e il logo DELL sono marchi registrati di Dell Inc. Dell non riconosce interesse di proprietà esclusiva nei marchi e nelle denominazioni di altri.
Marzo 2006

この案内書に記載されている情報は、事前通告なしに変更されることがあります。
© 2006 Dell Inc. 所有権は Dell Inc. にあります。

未經 Dell Inc. 的書面許可，嚴禁任何形式的非法複製。
Dell 及 DELL 標識為 Dell Inc. 的商標。其他商標和名稱的所有權皆不歸 Dell 所有。
2006年3月

Informacje zawarte w niniejszym dokumencie mogą ulec zmianie bez uprzedzenia.
© 2006 Dell Inc. Wszystkie prawa zastrzeżone.
Powielanie niniejszego dokumentu przy użyciu jakiegokolwiek techniki bez pisemnej zgody Dell Inc. jest surowo zabronione.
Dell i logo DELL to znaki towarowe firmy Dell Inc. Firma Dell nie zgadza żadnych praw do marek i nazw innych firm.
Marzec 2006



P/N: 4J.L2H01.003
(DELL P/N:PY471 REV A03)



Printed in China